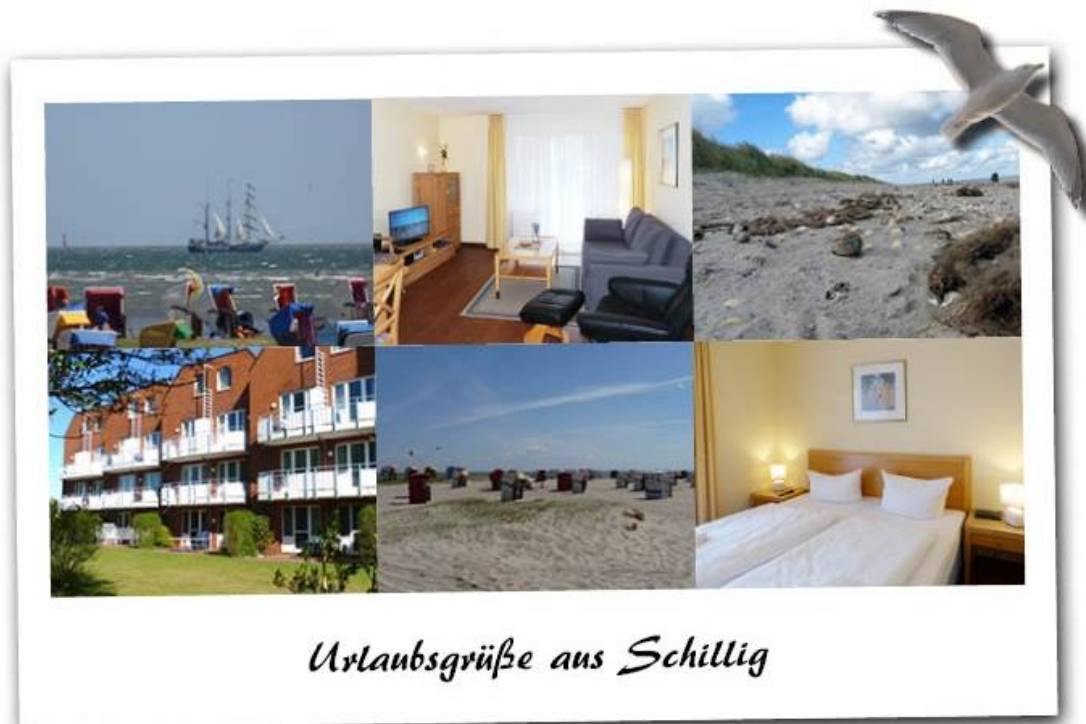


GÄSTEMAPPE

Nordsee-Urlaub wie er sein sollte...



Liebe Gäste,

mit viel Fleiß, Mühe und Liebe zum Detail haben wir diese Ferienunterkunft eingerichtet. Wir möchten die Qualität unseres Angebotes dauerhaft hochhalten und legen großen Wert darauf, dass sich alle Gäste von Anfang bis Ende der Saison wohlfühlen. Daher bitten wir Sie, Ihre Ferienunterkunft mit demselben Respekt zu behandeln, den Sie Ihrem eigenen Zuhause entgegenbringen. Sie tragen maßgeblich dazu bei, dass wir Ihnen und anderen Gästen dauerhaft ein großartiges Zuhause auf Zeit anbieten können. Sollte bei Ihrer Ankunft etwas nicht in Ordnung sein, wenden Sie sich bitte an die Mitarbeiterinnen des Servicebüros, damit möglichst umgehend Abhilfe geschaffen werden kann.

Vielen Dank im Voraus, dass Sie gute Gäste sind und ein harmonisches Miteinander zu schätzen wissen! Wir wünschen Ihnen einen schönen Aufenthalt in Ihrem Zuhause auf Zeit.

Ihre Gastgeber

Jutta und Heinz-Jürgen Freitag

QR Code scannen um die
aktuelle Version der
Gästemappe als PDF anzusehen





An- und Abreise

Bitte checken Sie nicht vor 17 Uhr am Anreisetag ein und verlassen Sie die Ferienunterkunft am Abreisetag bis 10 Uhr. Damit haben wir genügend Zeit, um sicherzustellen, dass jeder Gast eine saubere Unterkunft zum Genießen vorfindet. Ihre Schlüssel bekommen Sie im Servicebüro von Upstalsboom. Das Büro befindet sich rechts am Hotel vorbei auf der linken Seite. Sollten Fragen zu Ihrem Aufenthalt offen sein, ist man Ihnen hier gerne behilflich.

Ansprechpartnerinnen: Frau Wirth und Frau Liesmann

Tel. 04426 9047899

Mobil: 016096903474

E-Mail schillig@upstalsboom.de



Parkplatz an ihrem Feriendomizil

Für Ihr Fahrzeug ist der Parkplatz mit der Nummer Hus Inselkieker108 reserviert.



Fahrräder

Für Fahrräder haben Sie mit dem Wohnungsschlüssel Zugang zu einem Fahrradschuppen direkt gegenüber Ihrem Parkplatz. Dort können Sie Ihre Fahrräder abstellen. Es ist nicht gestattet Elektrofahrzeuge an den Steckdosen im Fahrradschuppen oder auf dem Laubengang bzw. in der Wohnung zu laden.



Internet/WLAN

Die Nutzung des Internets ist für Sie kostenlos, erfolgt aber auf eigene Gefahr. Dieser Service ist eine kostenfreie Zusatzleistung und es besteht kein Anspruch auf Mietminderung, sollte es nicht funktionieren. Die Bandbreite ist leider eingeschränkt, Streaming ist z.B. nicht möglich.

Der Zugang zum WLAN-Hotspot Hus Inselkieker:

SSID: **INSELKIEKER**

Schlüssel: **5487549541248754**

Beim ersten Login sowie ca. alle 7 Tage werden Sie erneut zur Bestätigung der AGB aufgefordert.

Sollten Sie nach dem ersten Einloggen kein Internet haben oder die Login-Seite nicht sehen, rufen Sie bitte im Browser folgenden Link auf.

<https://login.hotspots.com>



Einrichtung

So sehr Sonnenschein dazu verleitet, sollte die Inneneinrichtung im Haus verbleiben und nicht in den Außenbereich getragen oder umgestellt werden. Um Beschädigungen zu vermeiden, bitten wir Sie auf das Umräumen von Einrichtungsgegenständen zu verzichten. **Sollten wesentliche Einrichtungsgegenstände fehlen, melden Sie das bitte im Servicebüro.**



Beschädigungen

Keine Angst: Nicht jedes Glas oder jeden zerbrochenen Teller stellen wir Ihnen sofort in Rechnung. Denn wir wissen: Niemand beschädigt absichtlich Sachen. Sollte doch einmal versehentlich etwas beschädigt werden, bitten wir Sie, dies zeitnah im Servicebüro mitzuteilen, damit für Ersatz gesorgt werden kann.



Sicherheits- und Sorgfaltspflicht

Wir bitten Sie, aus brandschutzrechtlichen Gründen, die Hauseingangstür zwar auch immer geschlossen zu halten, aber auch nachts nicht mit dem Schlüssel abzuschließen. Vergessen Sie bitte auch nicht, die Fenster beim Verlassen der Ferienunterkunft zu schließen, um Einbruchs- und Unwetterschäden zu verhindern.



Rauchwarnmelder

Gelegentlich können Rauchwarnmelder auch durch andere Vorkommnisse aktiviert werden (Fehlalarm). Wenn Sie sich sicher sind, dass es sich um einen Fehlalarm handelt, drücken Sie den großen Test-/Stummschaltknopf in der Mitte des Melders. Der Alarm wird dann stumm geschaltet und die rote LED blinkt dann 10 Minuten lang alle 8 Sekunden.



Küche

Da eine verschmutzte Küche niemandem ein Lächeln ins Gesicht zaubert, räumen Sie bitte Geschirr, Töpfe und Besteck nur gesäubert und getrocknet zurück in die Küchenschränke. Heiße Töpfe und andere Gegenstände sollten zur Vermeidung von Brandflecken nur mit Untersetzer auf die Tische oder die Arbeitsplatte abgestellt werden. Ein Schneidebrett als Unterlage verhindert unschöne Kratzer beim Schnippeln von Gemüse, Obst & Co. Unschöne Rückstände und Krusten im Backofen und Mikrowelle sollten entfernt werden. Ausreichende Reinigungsmittel stehen Ihnen zur Verfügung. An der Mikrowelle gibt es einen Knopf, um den Drehteller ein- bzw. auszuschalten. Bedienungsanleitungen für diverse Geräte befinden sich im linken Schubfach des Wohnzimmerschranks.



Grillen

Das Grillen mit Holzkohle bzw. offenem Feuer auf dem Balkon ist nicht gestattet.



Entsorgung

Da wir zur Mülltrennung verpflichtet sind und dies auch aktiv befürworten, bitten wir Sie uns dabei zu helfen. Bitte trennen Sie Ihren Müll nach Bioabfällen, Papier, Kunststoff, Restmüll und Glas. Entsprechende Entsorgungsmöglichkeiten befinden sich in dem verschlossenen Abteil neben der Schranke. Mit dem Wohnungsschlüssel erhalten Sie Zugang zu den Müllcontainern. Altglas entsorgen Sie bitte in den dafür vorgesehenen Altglas Containern beispielsweise bei EDEKA Scheidemann auf dem Weg nach Horumersiel.



Umweltschutz

Nachhaltigkeit und Umweltschutz spielen für uns eine große Rolle. Daher bitten wir Sie um einen sparsamen Wasser- und Stromverbrauch. Stellen Sie sicher, dass Sie das Licht und alle elektronischen Geräte ausschalten, wenn Sie das Haus verlassen.



Reinigung

Wir bitten Sie, bei Abreise den Müll zu entsorgen, die Spülmaschine ausräumen und das benutzte Geschirr sauber in die Schränke einzuräumen. Dies ist nicht Bestandteil der Endreinigung.



Waschmaschine und Trockner

Münzwaschmaschinen und Trockner stehen Ihnen im Waschraum gegenüber dem Aufzug zur Verfügung. Die Münzautomaten nehmen nur 1,-€ Münzen an.



Raucher

Das Rauchen ist in der Wohnung nicht erlaubt. Sie können jedoch im Außenbereich, z. B. auf dem Balkon, rauchen. Dabei bitte die Türen zur Wohnung schließen. Bitte entsorgen Sie alle Zigarettenstummel in dem dafür vorgesehenen Aschenbecher. Der Aschenbecher befindet sich im Schrank unter der Spüle. Stellen Sie den Aschenbecher bitte bei Beendigung Ihres Aufenthalts gereinigt zurück.



Haustiere

Das Mitbringen von Haustieren ist nicht erlaubt, weil wir unsere Unterkunft auch an Allergiker vermieten.



Schlüssel

Bitte geben Sie die Schlüssel nie aus der Hand. Melden Sie den Verlust von Schlüsseln umgehend im Servicebüro. Bitte haben Sie Verständnis, dass die Wiederbeschaffungskosten in Rechnung gestellt werden.



Haftung

Der Vermieter haftet nicht für Wertgegenstände des Gastes/der Gäste.



Sicherungskasten

Die Sicherungsautomaten und der FI-Schalter befinden sich hinter einer Klappe im rechten Flurschrank.



Party/Übernachtungsgäste

Wir eignen uns nicht als Party- oder Eventlocation. Möchten Sie während Ihres Aufenthaltes über Nacht Besuch empfangen, bitten wir um vorherige Absprache. Nicht angezeigten Personen ist die Übernachtung in der Unterkunft nicht gestattet.



Restaurants (Reservierung ist notwendig)

Altes Sielwärterhaus (Dienstag Ruhetag)

Entfernung ca. 3 km (5 Minuten Fahrzeit)
Nur ein kleiner Parkplatz am Restaurant.

Goldstr. 26
26434 Horumersiel
Tel: 04426 90 49 11
www.altessielwaerterhaus.de

Restaurant Leuchtfeuer

Entfernung ca. 3,5 km (6 Minuten Fahrzeit)
Nur ein kleiner Parkplatz am Restaurant.

Goldstr. 1
26434 Horumersiel
Tel.: 04426 7100
www.leuchtfeuer-horumersiel.de/restaurant-leuchtfeuer

Brücke Hooksiel (Mo. und Dienstag Ruhetag)

Entfernung ca. 15 km (20 Minuten Fahrzeit)
Parkplatz am Restaurant.

Schleuse 2
26434 Hooksiel
Tel: 04425 99 17 47
www.bruecke-hooksiel.de

Restaurant zum Deichgrafen (Mittwoch Ruhetag)

Entfernung ca. 4,5 km (6 Minuten Fahrzeit)
Parkplatz am Restaurant.

Förriener-Loog 13
26434 Wangerland
Tel: 04426 99 00 0
www.gasthof-zum-deichgrafen.de

Waterkant (Montag Ruhetag)

Entfernung ca. 3,5 km (6 Minuten Fahrzeit)

Goldstr. 20
26434 Horumersiel
Tel: 04426 570
www.waterkant-horumersiel.de

Käpt´n Pupkes (Montag & Dienstag Ruhetag)

Entfernung ca. 11 km (13 Minuten Fahrzeit)
Parkplatz am Restaurant.

Mederns 15,
26434 Wangerland (Mederns)
Telefon: 04463 1705
www.kaeptn-pupkes.de



Hilfe vor Ort

Auch im Urlaub kommt es leider vor, dass man einen Arzt oder Medikamente benötigt. Damit Sie schnell und unkompliziert Hilfe bekommen, haben wir für Sie einige Kontaktinformationen zusammengestellt. Diese Informationen können sich natürlich ändern.

Apotheken

Sonnen-Apotheke, Jeversche Straße 23, 26434 **Hohenkirchen**, Tel.: 04463-202

Apotheke Hooksiel, Nee Straat 1, 26434 **Hooksiel**, Tel.: 04425-1577

Ärzte

Notfallbereitschaftsnummer 116117

Augenärztlicher Bereitschaftsdienst Tel.: 0441-21006345

Badearzt

H. Hagena und Dr. Jens Keysler, Am Sportplatz 16, 26434 Horumersiel, Tel.: 04426-991133

Allgemeinmediziner

Hohenkirchen

Dr. Benjes, Jeversche Straße 21, 26434 Hohenkirchen, Tel.: 04463-281

Dr. med. Stephan Steudtner, Alma-Rogge-Weg 1, 26434 Hohenkirchen, Tel.: 04463-203

Hooksiel

F. Eggers, Nee Straat 1, 26434 Hooksiel, Tel.: 04425-1080

Dr. A. Keimel, Berghamm 1, 26434 Hooksiel, Tel.: 04425-9694979#

Zahnärzte

Hooksiel

Dr. de Buhr, Nee Straat 1, 26434 Hooksiel, Tel.: 04425-636 www.dr-de-buhr.de

Medizinisches Versorgungszentrum

Jever

MVZ für Chirurgie und Unfallchirurgie Jever Bahnhofstrasse 1, 26441 Jever, Tel.: 04461/93210

Kinderärzte

Jever

Dr. Bode, Schlosserstraße 35, 26441 Jever, Tel.: 04461-3661

A. Batruch, Danziger Straße 15a, 26441 Jever, Tel.: 04461-912121

Wilhelmshaven

Dres. Lohmann, Preußenstr. 42, 26388 Wilhelmshaven, Tel.: 04421-995115

Krankenhäuser

Wilhelmshaven

Klinikum Wilhelmshaven, Friedrich-Paffrath-Straße 100, 26389 Wilhelmshaven, Tel.: 04421-890

Sande

Nordwest-Krankenhaus Sanderbusch, Hauptstraße, 26452 Sande, Tel.: 04422-800

Wittmund: Krankenhaus Wittmund, Dohuser Weg 10, 26409 Wittmund, Tel.: 04462-8602

Dialysezentren

Jever: PHV-Dialysezentrum Jever Rosenstraße 26, 26441 Jever, Telefon 04461-2026

Wilhelmshaven: PHV Dialysezentrum Wilhelmshaven, Friedrich-Paffrath-Straße 112a, 26389

Wilhelmshaven, Telefon 04421-98110

Tipps für Kids

Der Haustierpark Werdum hat viel zu bieten. Zum Beispiel gibt es hier nicht nur die gute frische Nordseeluft, sondern auch echte Landluft. Es werden im Park viele verschiedene Nutztierarten gehalten und Landwirtschaft betrieben. In dem Park werden alte vom Aussterben bedrohte Haustierrassen gezüchtet.

Werdum, Gastriege 35

Tel.: 04974 9900

Internetseite: <https://www.haustierpark-werdum.de>

Zoo- und Freizeitpark Jaderberg

Hier finden Sie neben dem Tierpark, einem großen Freizeitpark und eine Spielscheune in der Einrichtung.

Jaderberg, Tiergartenstr. 69

Tel.: 04454 91130

Internetseite: <https://www.Jaderpark.de>

Die Nordsee-Spielstadt-Wangerland ist eine für Kinder bis 12 Jahre überdachte und somit wetterunabhängige Spielstadt. Ausgestattet mit diversen Karussells und Spielmöglichkeiten ist sie eine beliebte Anlaufstelle für alle Familien, die Urlaub im Wangerland an der Nordsee machen und Familienspaß ist garantiert.

Dorf Wangerland

Hohenkirchen, Jeversche Straße 100

Tel.: 04463 80979100

Internetseite: <https://www.nordsee-spielstadt.de/>

Aquarium Wilhelmshaven inkl. Urzeitmeer-Museum

Kleines Aquarium mit Museum, Spielplatz im Innenbereich und Restaurant mit Meerblick.

Wilhelmshaven, Südstrand 123

Tel.: 04421 500170

Internetseite: <https://aquarium-wilhelmshaven.de>

Tipps für die Großen

Deutsches Marinemuseum

Das Deutsche Marinemuseum gibt Einblicke in die wechselvolle Geschichte der deutschen Marinen von 1848 bis heute.

Deutsches Marinemuseum

Wilhelmshaven, Südstrand 125

Internetseite: <https://www.marinemuseum.de>

Jever

An den zahlreichen Sehenswürdigkeiten der Stadt ist erkennbar, dass Jever auf eine mehr als tausendjährige wechselhafte Geschichte zurückblicken kann, die überall ihre Spuren hinterlassen hat. Im Mittelpunkt steht das Schloss mit seinem weithin sichtbaren Zwiebelturm. Auch das friesische Brauhaus zu Jever ist durch seine Glastürme weithin sichtbar. Es gibt eine kleine Altstadt mit den unterschiedlichsten Geschäften.

Kostenlos parken kann man auf einem Platz in der Rosenstraße.